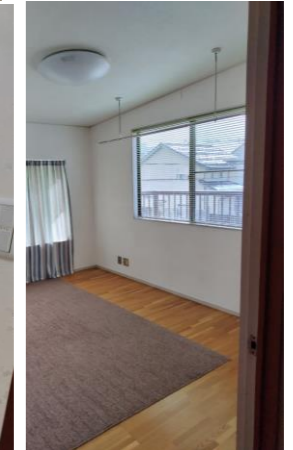
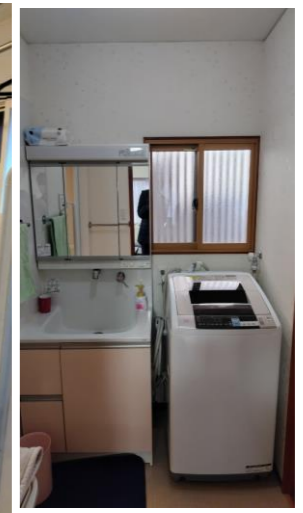
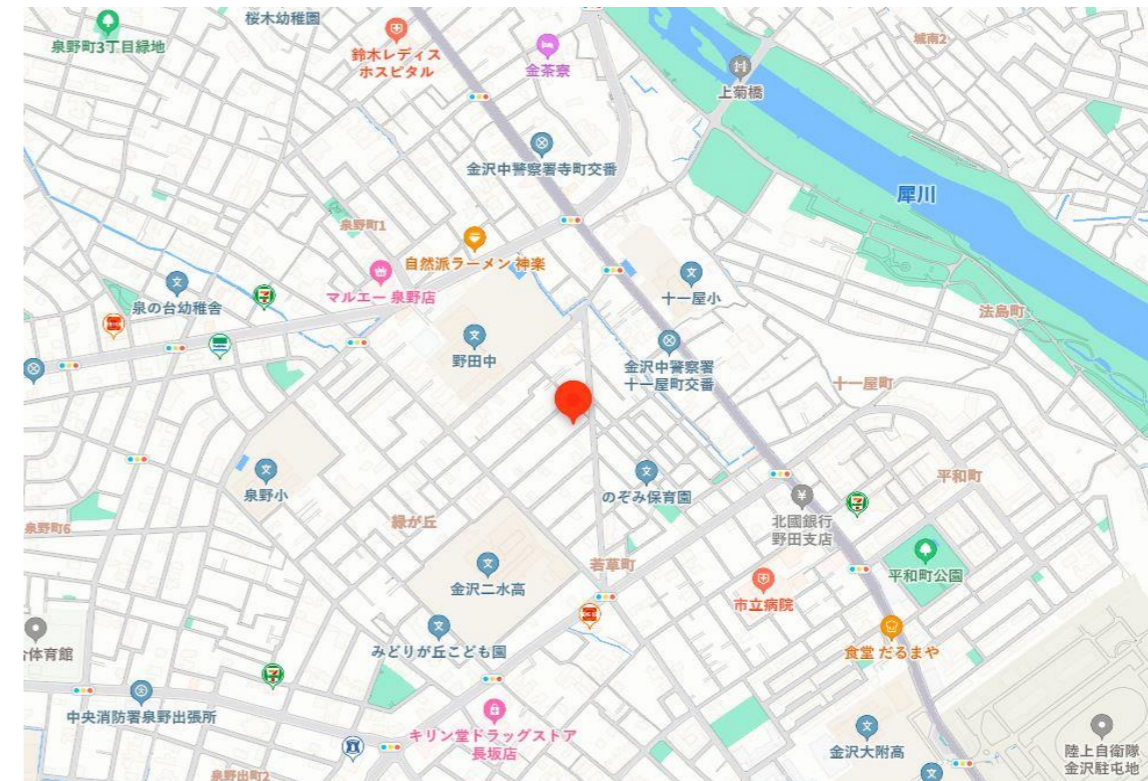


物件案内書

種別	既存住宅		
所在地	金沢市若草町8-8	小学校	十一屋小学校
		中学校	野田中学校
価格	2,200万円	内消費税	万円
用途地域	第1種中高層		
土地	面積	公募 135.94 m ² 41.12 坪	実測 ー m ² ー 坪
	間口	建蔽率	60 %
	容積率	200 %	
地目	宅地	都計区域	市街化
現況	宅地	都市計画	
道路	角地	非角地	私道負担
	道路1	南東 側 約 4 m	道路種別
	道路2	側 m	舗装
交通	最寄駅	「十一屋」バス停 下車徒歩 約 3分	備考
	区分	中古 駐車1台(+前1台)	建築年月
建物 / 設備	構造	木造瓦葺2F建て 地上 2階 / 地下 0階	延床面積
	備考	1階 LDK、和室、浴室、洗面、トイレ	電気
		中2階 和室6畳+床間	ガス
		2階 洋室6畳、和室4.5畳、和室8畳、納戸、洗面、トイレ、バルコニー	排水
			備考
		北陸電力	
		公営	
		下水	
		仲介(専任)	



免許番号/石川県知事(2)第4260号
株式会社 ヒールリンク
HEAL LINK
 〒921-8155 金沢市高尾台2丁目1番地

E-mail : kaze@healink.jp
<http://www.healink.jp>



TEL076-287-6135 Fax076-287-6235